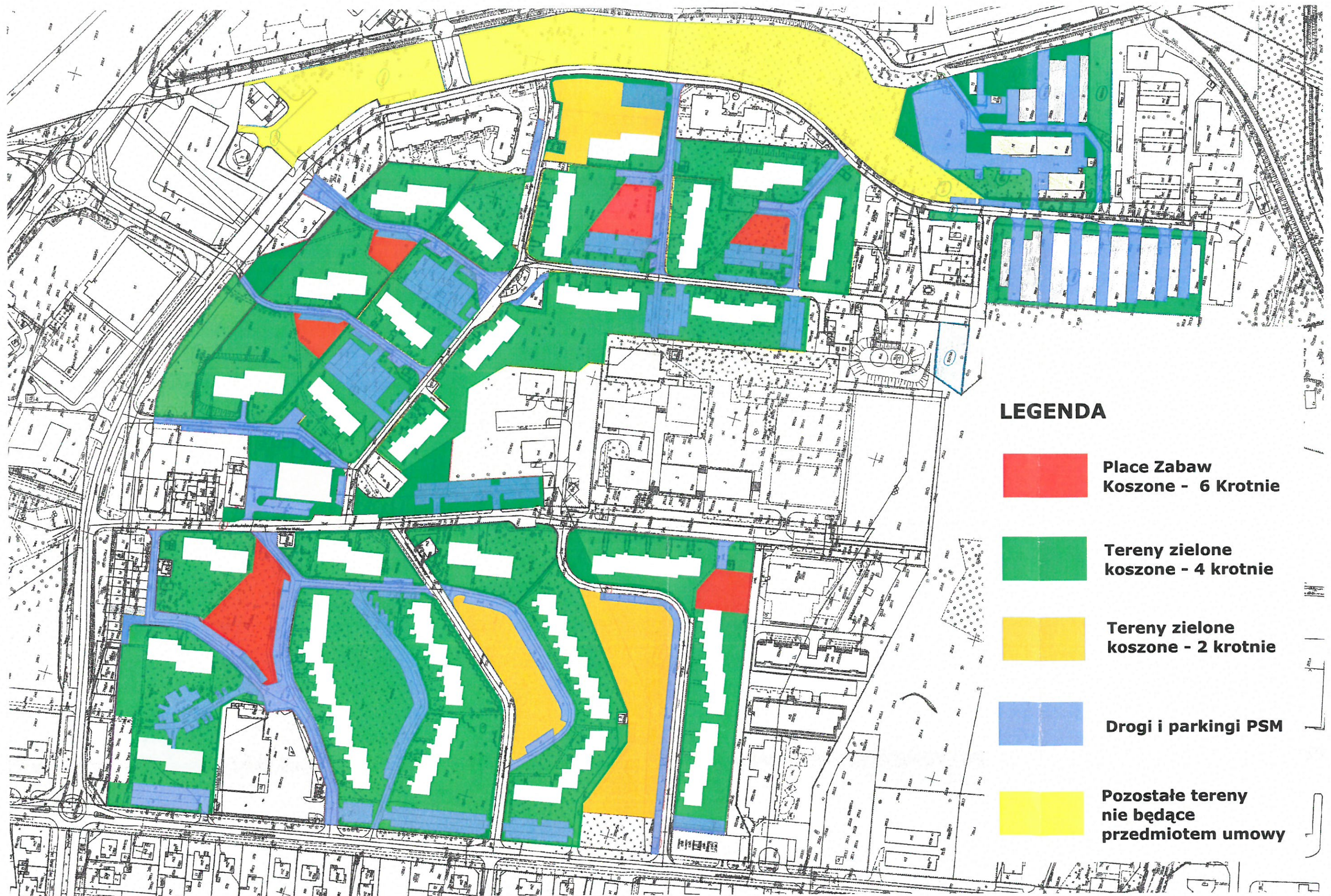


# OSIEDLE PIASTÓW

załącznik nr 2 do umowy na całoroczne utrzymanie terenów i ciągów komunikacyjnych





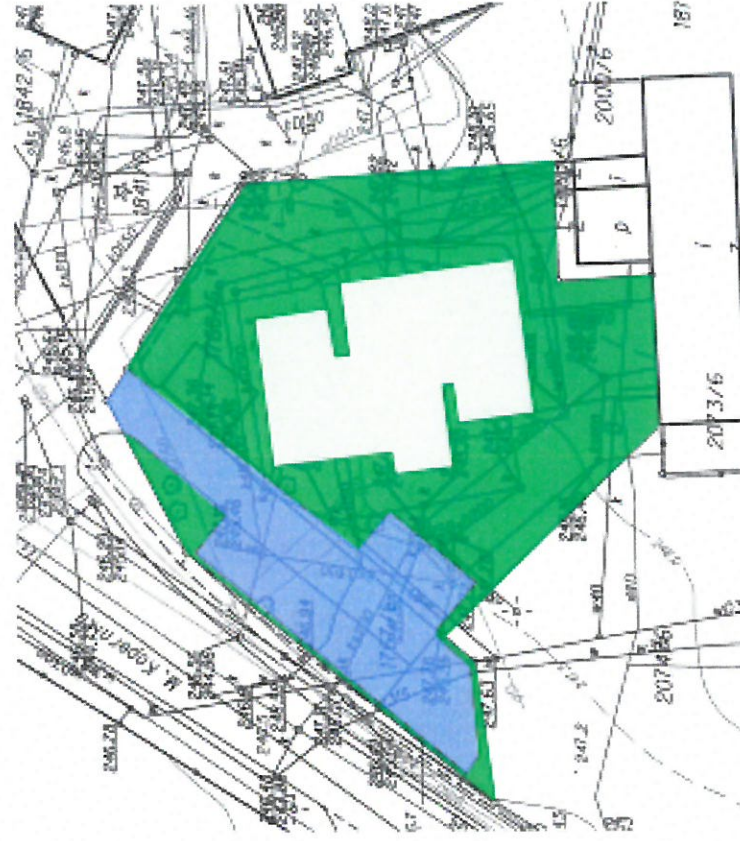
# OSIEDLE SIEDLICE

## załącznik nr 2A do umowy na całoroczne utrzymanie terenów i ciągów komunikacyjnych





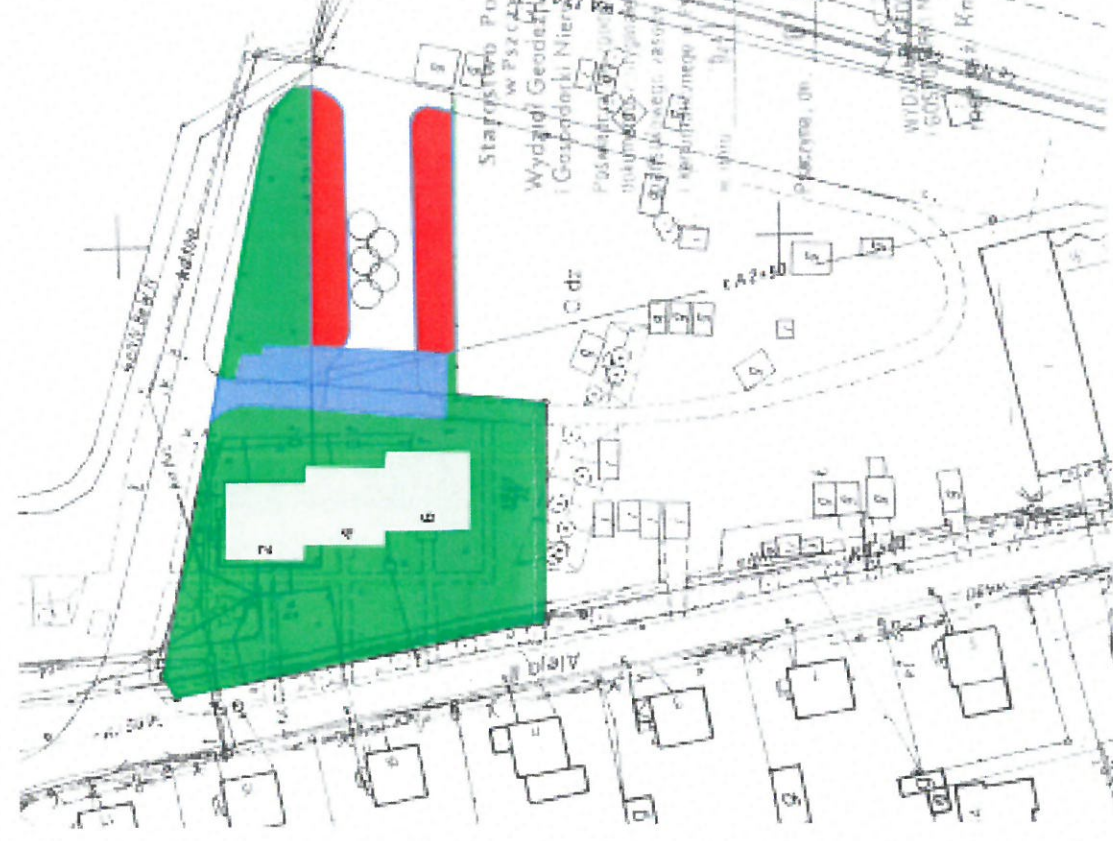
# załącznik nr 2B do umowy na całoroczne utrzymanie terenów i ciągów komunikacyjnych - budynki pozostałe



M. Kopernika 31A



Szymanowskiego 26-30



Aleja II 2-6

## LEGENDA



Place zabaw  
koszone - 6 krotnie



Tereny zielone  
koszone - 4 krotnie



Drogi i parkingi PSM